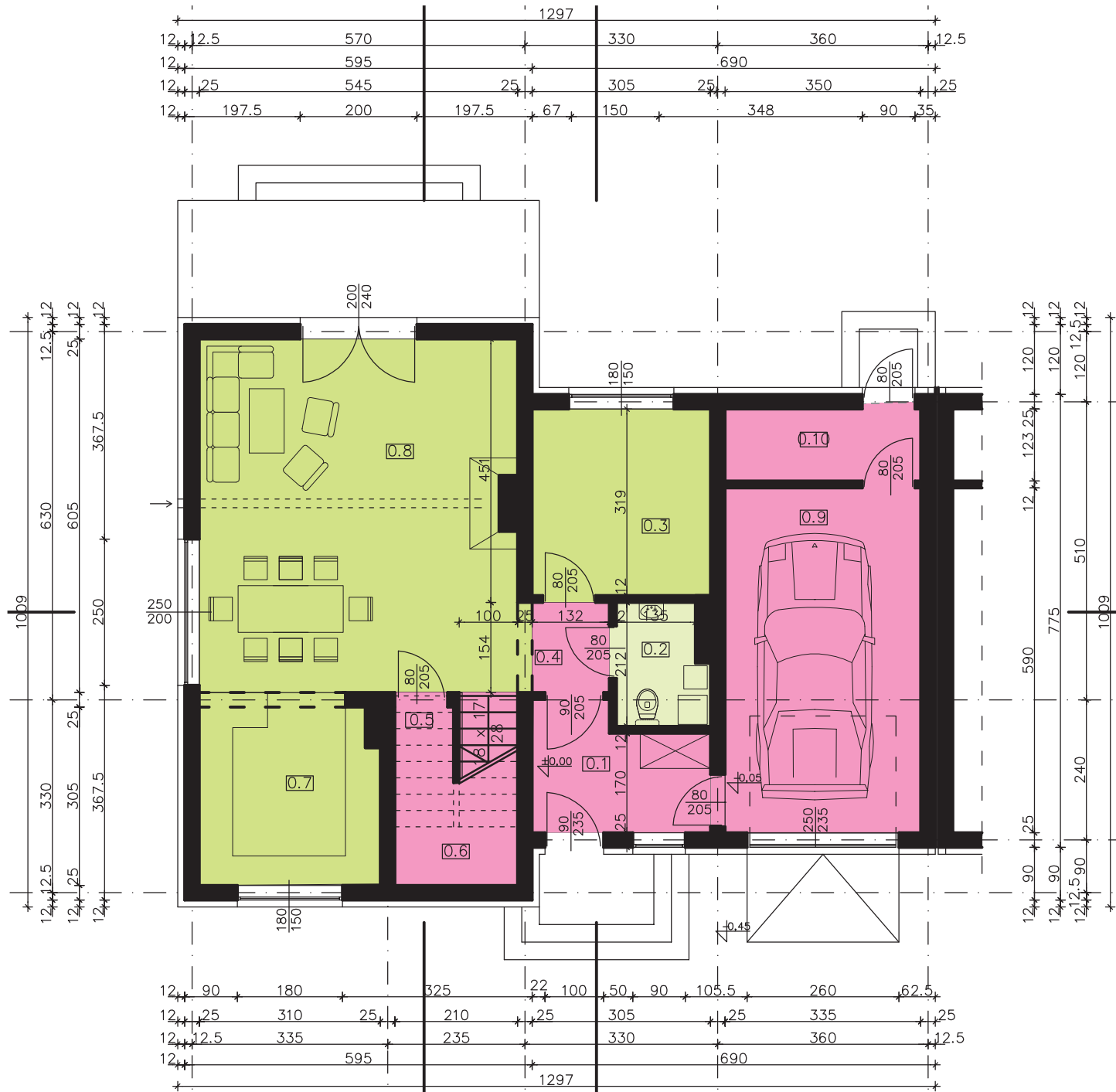
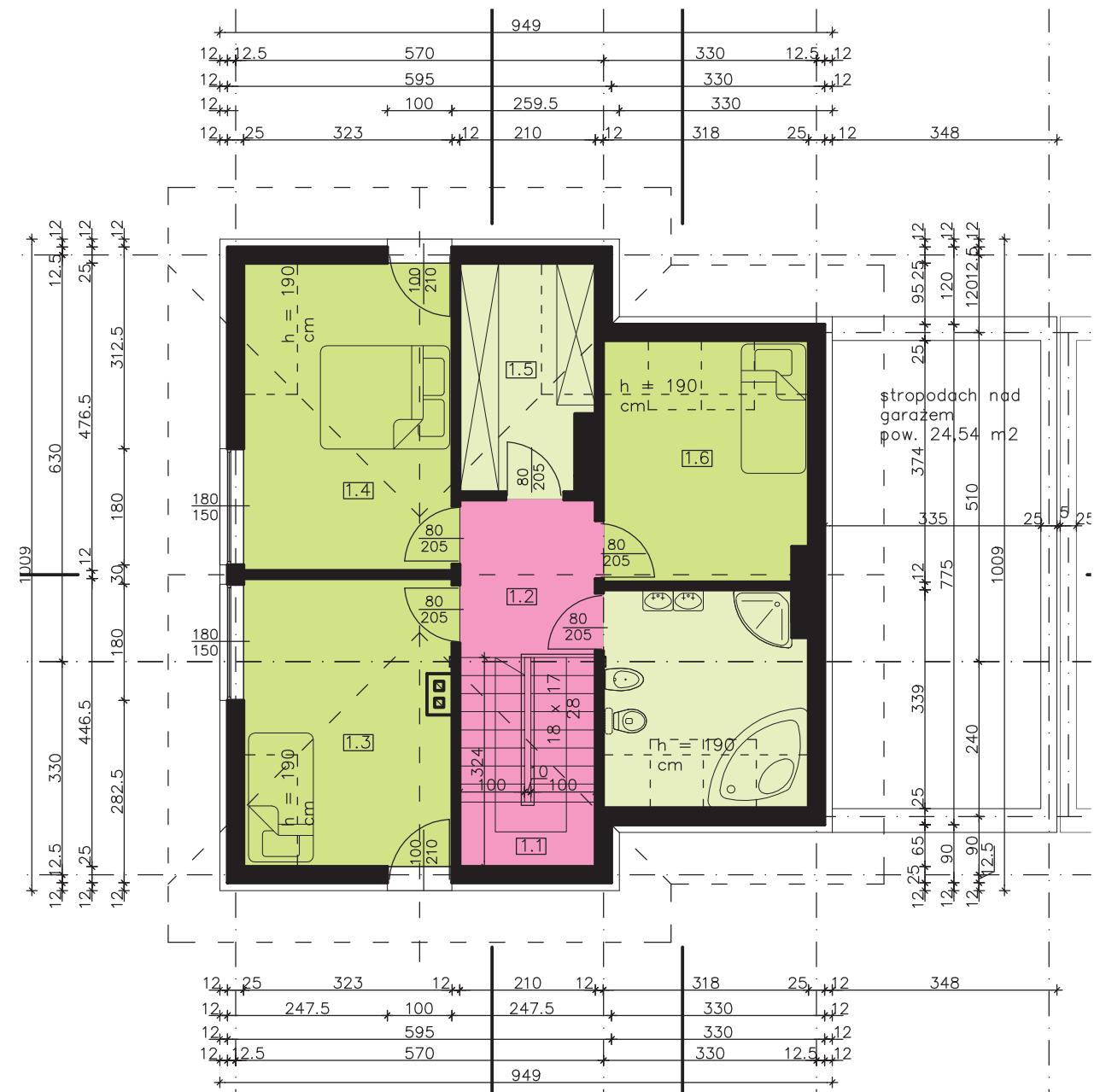


RZUT PARTERU SKALA 1:100

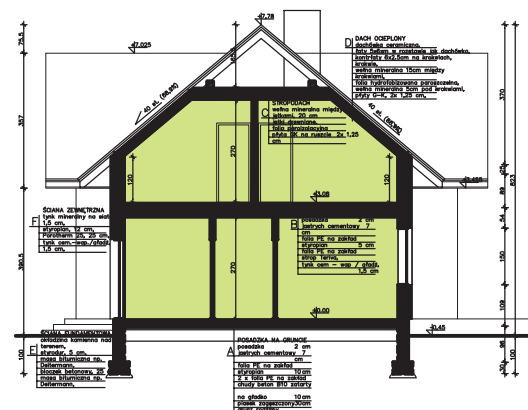


RZUT PODDASZA SKALA 1:100



PARTER:

0.1 WIATROŁAP	5,73M2
0.2 ŁAZIENKA	3,35M2
0.3 POKÓJ	9,73M2
0.4 HALL	2,26M2
0.5 SCHOWEK	1,14M2
0.6 SCHODY	3,48M2
0.7 KUCHNIA	10,08M2
0.8 POKÓJ DZIENNY	32,58M2
0.9 GARAŻ	19,77M2
0.10 POM.GOSP.	4,12M2
RAZEM POW. UŻYTKOWA	68,35M2
+GARAŻ I POM. GOSP.	23,89M2
POWIERZCHNIA CAŁKOWITA	92,24M2



PODDASZE:

1.1 SCHODY	3,48M2
1.2 HALL	5,02M2
1.3 POKÓJ	13,04M2 (14,49M2)
1.4 POKÓJ	13,83M2 (15,53M2)
1.5 GARDEROBA	5,45M2 (7,15M2)
1.6 POKÓJ	9,10M2 (11,75M2)
1.7 ŁAZIENKA	7,97M2 (10,52M2)
RAZEM POW. UŻYTKOWA	67,94M2
RAZEM POW. PODŁÓG	(67,94M2)
RAZEM POW. UŻYTKOWA	126,24M2
+GARAŻ I POM.GOSP.	23,89M2
CAŁKOWITA POWIERZCHNIA	160,18M2

OPIS BUDYNKU:

MAŁY DOM PARTEROWY Z GARAŻEM W ZABUDOWIE BLIŹNIACZEJ Z UŻYTKOWYM PODDASZEM. PROSTA BRYŁA Z 4-SPADOWYM DACHEM, I STROPODACHEM NAD GARAŻEM

TECHNOLOGIA:

DACH: DACHÓWKA CERAMICZNA
STROPY: TERIVA
ŚCIANY: POROTHERM 25 + STYROPIAN 12CM

LOKALIZACJA:

1. pow:412M2 2. pow:387M2
 5. pow:394M2 6. pow:409M2

