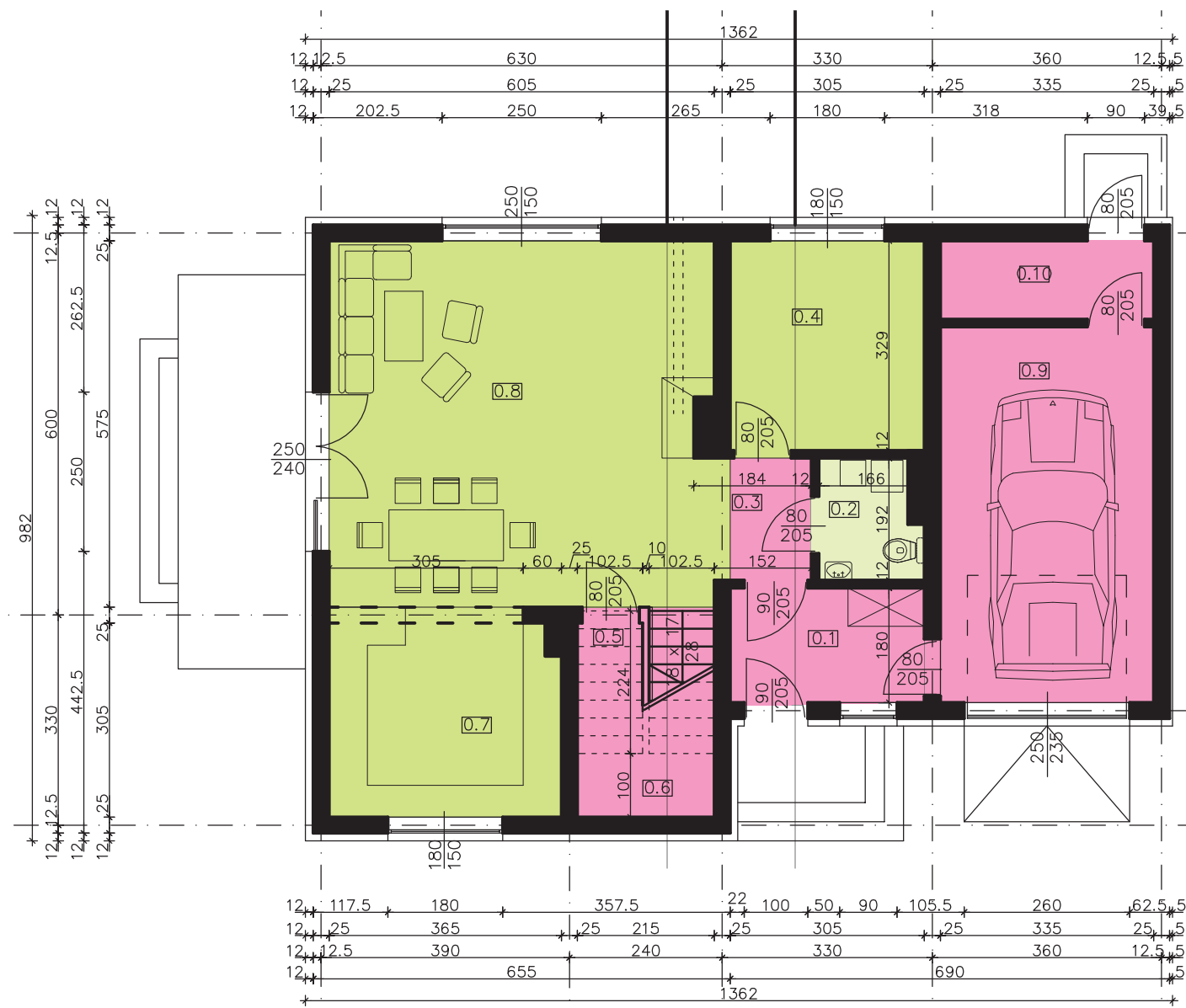
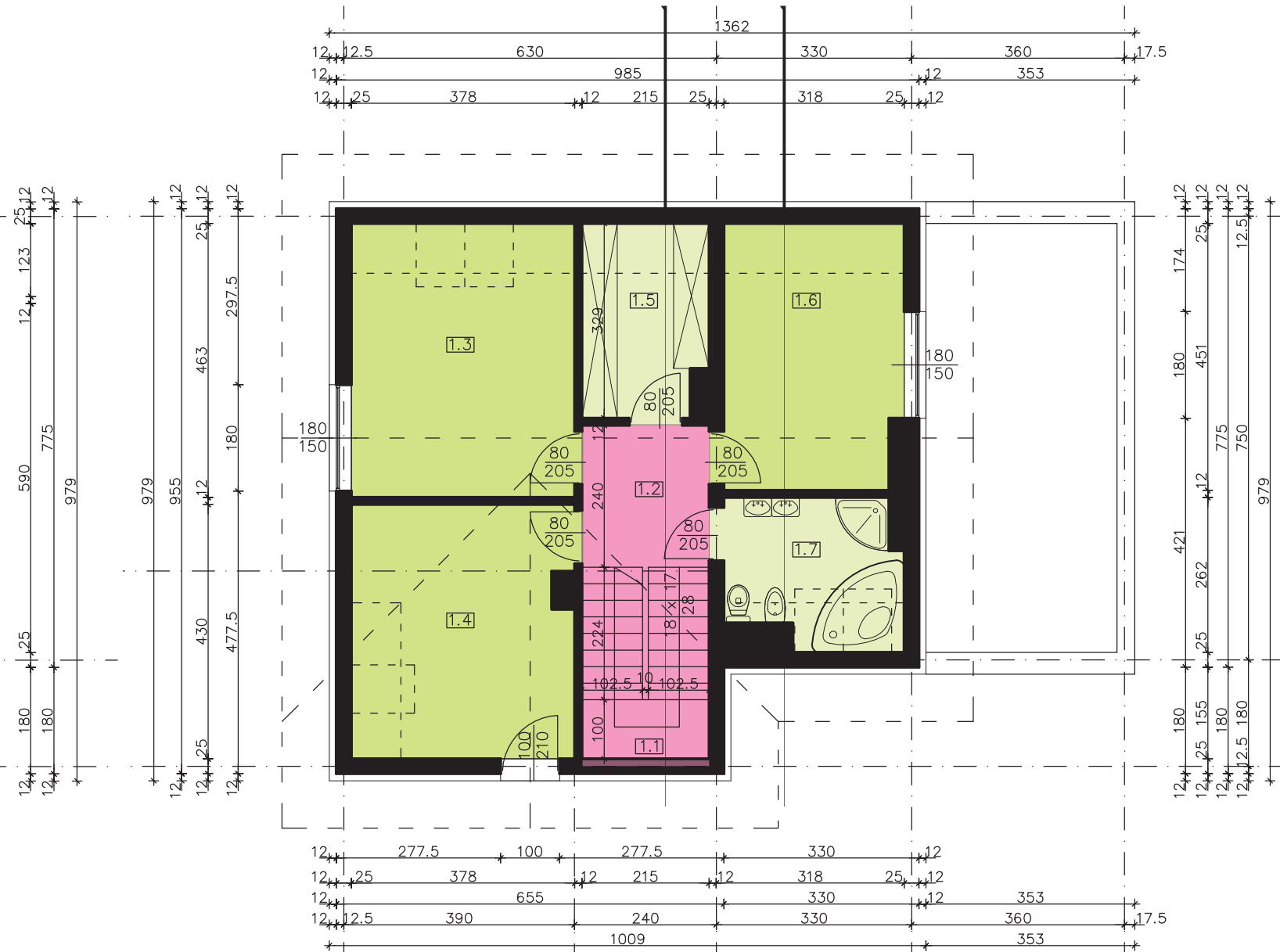


RZUT PARTERU SKALA 1:100

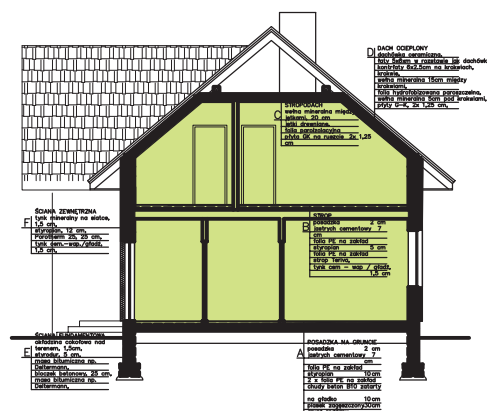


RZUT PODDASZA SKALA 1:100



PARTER:

0.1 WIATROŁAP	5,49M2
0.2 ŁAZIENKA	3,24M2
0.3 HALL	2,60M2
0.4 POKÓJ	10,03M2
0.5 SCHOWEK	1,14M2
0.6 SCHODY	3,48M2
0.7 KUCHNIA	11,79M2
0.8 POKÓJ DZIENNY	34,54M2
0.9 GARAŻ	19,77M2
0.10 POM.GOSP.	4,12M2
RAZEM POW. UŻYTKOWA	72,31M2
+GARAŻ I POM. GOSP.	23,89M2
POWIERZCHNIA CAŁKOWITA	96,20M2



PODDASZE:

1.1 SCHODY	3,48M2
1.2 HALL	5,16M2
1.3 POKÓJ	14,33M2 (17,50M2)
1.4 POKÓJ	14,03M2 (16,06M2)
1.5 GARDEROBA	5,00M2 (6,80M2)
1.6 POKÓJ	11,34M2 (14,02M2)
1.7 ŁAZIENKA	5,42M2 (8,08M2)
RAZEM POW. UŻYTKOWA	58,76M2
RAZEM POW. PODŁÓG	(72,86M2)

RAZEM POW. UŻYTKOWA	131,07M2
+GARAŻ I POM.GOSP.	23,89M2
CAŁKOWITA POWIERZCHNIA	169,06M2

OPIS BUDYNKU:

MAŁY DOM PARTEROWY WOLNOSTOJĄCY Z GARAŻEM I UŻYTKOWYM PODDASZEM. PROSTA BRYŁA Z 4-SPADOWYM DACHEM, I STROPODACHEM NAD GARAŻEM

TECHNOLOGIA:

DACH: DACHÓWKA CERAMICZNA
STROPY: TERIVA
ŚCIANY: POROTHERM 25 + STYROPIAN 12CM

LOKALIZACJA:

3. pow. działki: 482M2
4. pow. działki: 471M2

